

鈴英浮沈式フロート

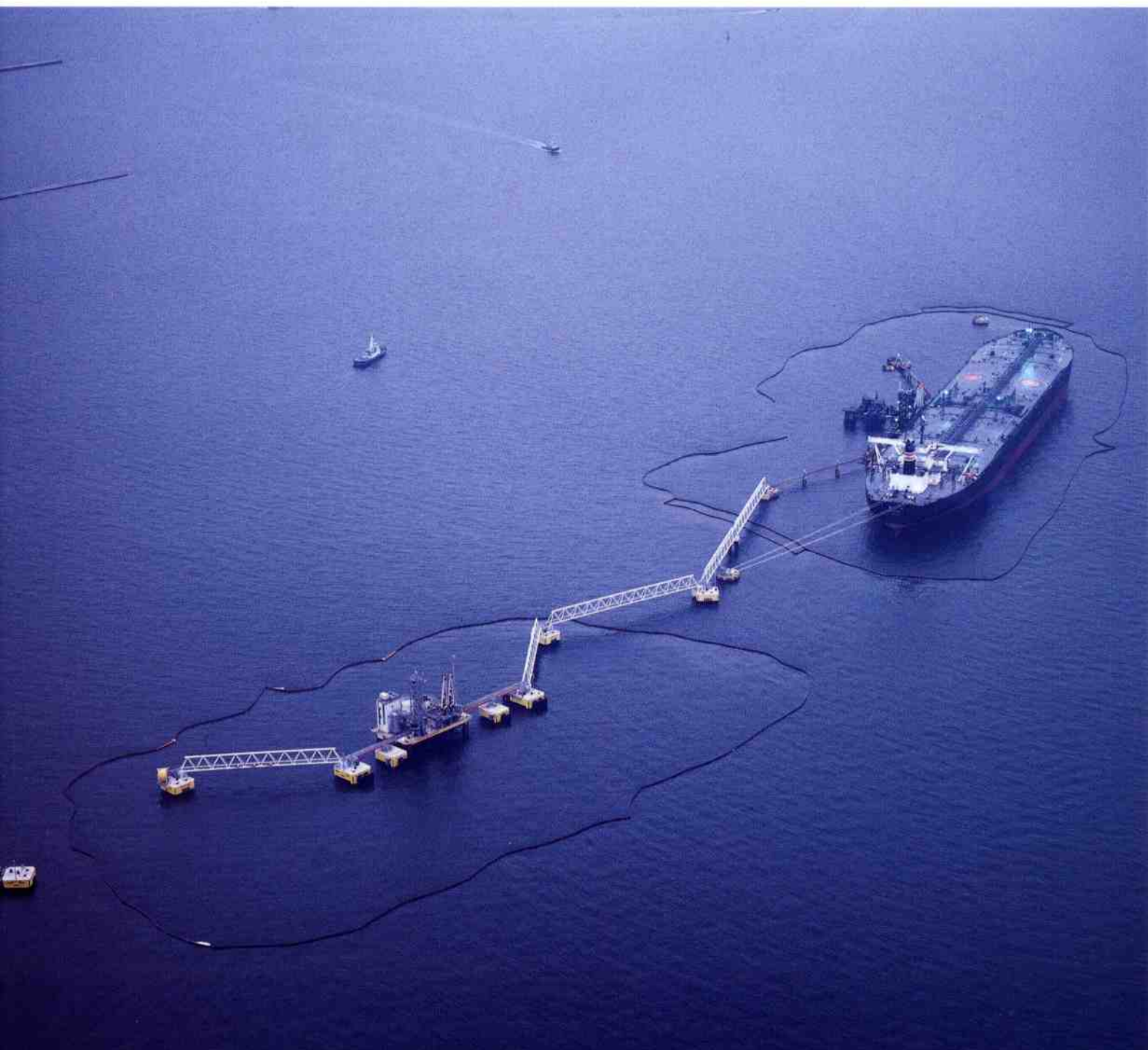
SUZUEI SUBMERSIBLE FLOAT

浮沈式オイルフェンス

浮沈式汚濁防止膜

浮沈式航路標識

浮沈式各種流出物防止フェンス



きれいな海を、いつまでも…

 鈴英株式会社

美しい海でありたい。願いを技術に込めて…



いつまでも青く美しい海を次世代へ。

地球環境保全に対する人々の意識は年々高まり、なかでも油流出事故等による海洋汚染は大きな問題となっております。この問題に私たちは昭和37年より取り組み、研究・開発を進めてまいりました。

他社に先駆けて開発した浮沈式オイルフェンスは、可搬式オイルフェンスではほとんど対応不可能な気象・海象条件下でも、より安全、より速やかな展開を可能としました。

以来、浮沈式オイルフェンスの納入実績で培った技術と経験を活かし、浮沈式汚濁防止膜、浮遊ごみ防止用フェンス、浮沈式航路標識などに応用範囲を広げ、関連業界のみならずとの間に信頼関係を築いてまいりました。

今後も私たちは、浮沈式フロートと、その関連商品の設計、製作、販売はもとより、施工管理から保守点検工事に至るまで、一貫したサービスの向上に努めてまいります。

Preserving the beautiful blue ocean for the next generation.

Every year, more and more people have become aware of the need for environmental protection, and the sea pollution due to oil spill, etc. has become an especially hot issue. We have confronted with this issue since 1962, and strived to find a solution through research and development.

The submersible oil booms, which we developed as pioneers, enabled safer and faster deployment, even under weather and ocean conditions that portable oil booms cannot operate.

Since then, by utilizing the technology and the experience we have cultivated by manufacturing submersible oil booms, we have extended our scope to submersible mud barriers, booms that shut out floating litters and submersible navigation buoys, etc. As a result, we have established trusting relationships with customers in related industries.

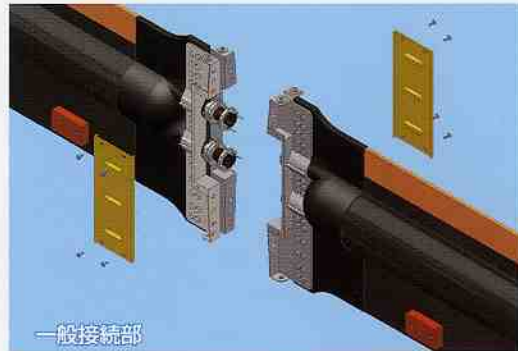
We will continue to strive for the improvement of overall customer service, which consists of not only designing, manufacturing and selling of submersible floats and related products, but also production management and maintenance checks.

浮沈式オイルフェンス

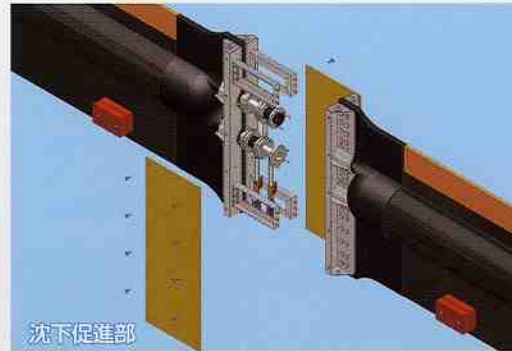
鈴英浮沈式オイルフェンスは空気室が2気室構造で、万一の破損でも沈下することがないため、安全性と耐久性に優れていると、多くのユーザーから高い信頼とご支持をいただいております。長年の実績とノウハウをもとに完成度の高い特性と安全性を実現。バルブステーションから、必要な時、必要な長さだけ沈下・浮上をコントロールでき、通船等の出入りが容易に行えます。

SUZUEI SUBMERSIBLE OIL BOOM

SUZUEI SUBMERSIBLE OIL BOOM is excellent in safety and durability that derives from dual air-chamber design, and it does not sink even if, in any chance, it is damaged. Our customers have noted the product as highly reliable, and have given us strong support. We have also accomplished near-perfection features and safety based on our long-time experiences and knowhow. The product allows easy control, from the valve station, of surfacing and subsiding on and for desired time, enabling easy access of workboats.



一般接続部



沈下促進部



アンカー取付プレート



エア給排気部



沈下開始



二重展開例

浮沈式汚濁防止膜

汚濁水拡散防止のため工事区域の全周を囲ったうえ、作業船・バージ等の出入口を確保しなければならない場合、浮沈式汚濁防止膜は必要不可欠です。浮沈式は気象・海象の悪条件下では海底に沈下させることにより、装置の安全が確保できます。浮沈の操作はバルブステーションから容易に行えます。

SUZUEI SUBMERSIBLE MUD BARRIER

SUZUEI SUBMERSIBLE MUD BARRIER is indispensable to secure access routes of workboats, barges, etc. when enclosing the construction area to prevent diffusion of foul water. Submersible means that the safety of the equipment is ensured by allowing it to sink on the seabed in times of unfavorable weather and ocean conditions. This operation of floating and sinking can easily be performed from a valve station.



浮上時



沈下時(船舶通過時)



いつでも、
短時間に浮上、沈下可能。
いままでにない、画期的なシステム。



那覇港 沈埋トンネル工事で使用中



浮沈式スパーブイシステム

日中は工事区域用標識として浮上させ、夜間は船舶の安全航行のため海底へ沈下させる画期的なシステムです。朝夕、ブイの設置、収納にかなりな時間と労力を要していたため、短時間で効率的に行なえとの要求から、航路ブイ・標識の専門メーカー(株)ゼニライトブイ殿に弊社が協力する形で生まれました。

SUBMERSIBLE NAVIGATION BUOY

This system is epochal, in controlling buoys to float in the daytime to indicate construction sites, and sink at night for safe navigation of vessels. The system was developed by our cooperation with ZENLITE BUOY Co., Ltd., which specializes in navigation buoys. The development was based on customers' voices that demanded a system that allowed more efficient installation and removal of buoys every morning and night.

鈴英株式会社

本 社：
東京都豊島区北大塚2-11-14 〒170-0004
TEL:03-3916-7651(大代表)
FAX:03-3917-7075

Head Office：
11-14,Kita Otsuka 2,Toshima-ku,Tokyo 170-0004
TEL:03-3916-7651
FAX:03-3917-7075

大阪支社：
大阪市西区江戸堀1-19-25 〒550-0002
TEL:06-6441-0151(代表)
FAX:06-6441-2634

Osaka Branch Office：
19-25,Edohori 1-chome,Nishi-ku,Osaka 550-0002
TEL:06-6441-0151
FAX:06-6441-2634